

板块 纺织

一周涨跌幅监测:



前海期货有限公司

投资咨询业务资格

投资研究中心

期货分析师: 周云

电话: 021-58777763

邮箱: zhoyun@qhfc.com.net

从业资格号: F3043652

投资咨询号: Z0014060

郑棉下破成本支撑 否极泰来尚早

核心观点

	短期趋势	短期波动率	长期方向	基差
棉花	▼	▼	▲	▼
PTA	▼	▲	▼	▼
EG	▼	▼	▼	▲

	产量/产能	加工费/利润	库存	消费
棉花	▼	-	▲	▼
PTA	▲	▲	▲	-
EG	▲	▲	▼	-

重点因素影响	
棉花	2020年美国棉花种植意向减弱, 面积预计减少 12%▲ NCP 疫情在全球范围扩散, 导致国内棉花去库放缓, 终端出口受阻▼ 棉花仓单及商业库存处于历史同期最高▼ 下游纱线和坯布库存处于历史高位▼
PTA	产能扩展较快, 并将陆续释放▼ 加工费处于历史地位▲
EG	国内煤制产能较快▼ 煤制成本较高▲

策略建议

- 1) 棉花建议观望;
- 2) PTA 建议观望。

风险提示

- 1) 中美贸易战进展;
- 2) 原油价格大幅波动。

一、产业核心数据观测

棉花产业核心数据观测				更新日期: 20200315		前海期货 QIANHAI FUTURES		
现货		单位	当期值	前次值	变化	幅度		
国内	棉花							
	目标补贴价格	2020年	元/吨	18,600.00	18,600.00	0.00	0.00%	
价格	皮棉市场价	全国平均	元/吨	13,329.90	13,473.80	-143.90	-1.07%	
	主要纱线价格	C32S	元/吨	20,600.00	20,515.00	85.00	0.41%	
		T32S	元/吨	1,083.76	1,088.48	-4.72	-0.43%	
		JC40S	元/吨	23,890.00	23,850.00	40.00	0.17%	
供需平衡	产量	播种面积	千公顷	3,300.00	3,300.00	0.00	0.00%	
		单产	千克/公顷	1,758.00	1,794.00	-36.00	-2.01%	
		产量	万吨	580.00	580.00	0.00	0.00%	
	进出口	棉花进口量	万吨	15.00	11.00	4.00	36.36%	
		棉花进口利润(美棉 CA SM)	1%关税	元/吨	12,231.00	12,324.00	-93.00	-0.75%
		棉花进口利润(印棉 S-6)	1%关税	元/吨	13,886.00	13,933.00	-47.00	-0.34%
			滑准税率	元/吨	-259.00	-341.00	82.00	-24.05%
		棉花进口利润(印棉 S-6)	1%关税	元/吨	-1,498.00	-1,549.00	51.00	-3.29%
		滑准税率	元/吨	17.00	16.00	1.00	6.25%	
	下游消费	棉纱进口量	万吨	2.85	2.82	0.02	0.84%	
		棉纱出口量	万吨	2.37	2.34	0.03	1.28%	
		棉纱平均进口成本	美元/吨	2,372.89	2,347.09	25.81	1.10%	
	库存	新棉采摘进度	商业库存	%	100.00	97.80	2.20	2.25%
			工业库存	%	261.40	248.70	12.70	5.11%
还布产量		商业库存	万吨	17.92	16.92	1.00	5.92%	
		工业库存	亿米	41.00	41.60	-0.60	-1.44%	
国际	美棉种植情况	周度种植进度	%	96.00	89.00	7.00	7.87%	
		5年平均种植进度	%	98.00	94.00	4.00	4.26%	
	美棉出口销售	出口签约(陆地棉)	万吨	20,363.00	16,450.00	3,913.00	23.79%	
		陆地棉	包	424,633.00	478,193.00	-53,560.00	-11.20%	
		皮马棉	包	14,801.00	15,811.00	-1,010.00	-6.39%	
	国际棉花价格指数	Cotlook A	美分/磅	72.60	71.40	1.20	1.68%	
	期货		单位	当期值	前次值	变化	幅度	
	品种	郑棉(一号棉花)						
		ICE	CT	美元/吨	60.50	62.82	-2.32	-3.69%
		CZC	CF2005	元/吨	11775.00	12600.00	-825.00	-6.55%
主力成交持仓比		CF2005	%	1.44	0.88	0.55	62.57%	
多空持仓比观测		CF2005	%	0.92	0.86	0.06	7.50%	
主力基差		CF2005	元/吨	43895.00	43892.00	3.00	0.01%	
波动率观测		近一周	%	1.30	1.39	-0.09	-6.44%	
		近一月	%	1.61	2.09	-0.48	-22.92%	
		近一年	%	20.68	22.10	-1.42	-6.44%	
纺织系相对强弱排名				2				
季节性观测				3月上涨概率66.67%，下跌概率33.33%				
持仓情况		交易所库存	仓单	张	36,197.00	35,900.00	297.00	0.83%
			注册仓单有效预报	张	4,574.00	5,790.00	-1,216.00	-21.00%
		CFTC持仓(非商业)	净多头	手	49,563.00	54,223.00	-4,660.00	-8.59%
			净空头	手	45,587.00	40,011.00	5,576.00	13.94%
			On-Call (May 2020)	套利	手	39,675.00	37,342.00	2,333.00
	卖			手	18,897.00	26,937.00	-8,040.00	-162.65%
	买		手	14,421.00	4,943.00	9,478.00	3.36%	
	品种国内持仓(前20名)		多头	手	283,585.00	281,776.00	1,809.00	0.64%
空头		手	307,899.00	328,867.00	-20,968.00	-6.38%		
行业		单位	当期值	前次值	变化	幅度		
行业	行业估值							
	PE_TTM		倍	25.74	28.61	-2.87	-10.03%	
	PB_LF		倍	1.86	2.07	-0.21	-10.14%	
	ROE		%	2.27	2.35	-0.08	-3.40%	
	行业指数							
	相对沪深300强弱		%	-4.41	6.25	-10.66	-170.56%	
	一周涨跌		%	-6.55	3.45	-10.00	-289.88%	
	柯桥纺织景气指数	总类		1,210.00	1,210.36	-0.36	-0.03%	
		原料类		933.75	949.34	-15.59	-1.64%	
		胚布类		1,236.02	1,193.13	42.89	3.59%	
服装面料类			1,366.67	1,365.87	0.80	0.06%		
家纺类			1,262.91	1,304.35	-41.44	-3.18%		
服饰辅料类		2,163.00	2,193.15	-30.15	-1.37%			

数据来源: wind 资讯, 前海期货

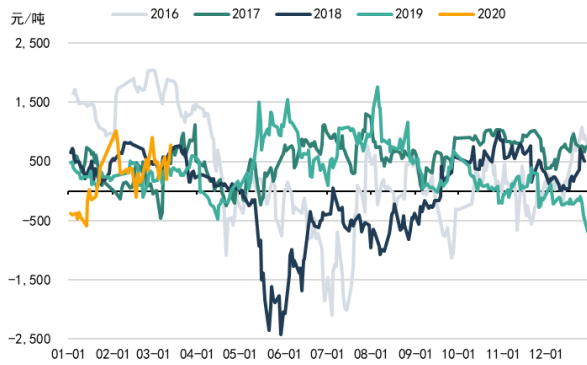
PTA产业核心数据观测				更新日期: 20200315		前海期货 QIANHAI FUTURES			
现货		单位	当期值	前次值	变化	幅度			
价格	PTA								
	上游(原油、PX)	原油	美元/桶	30.99	51.57	-20.58	▲	-39.91%	
		石脑油	元/吨	6,150.00	6,150.00	0.00	■	0.00%	
		PX	元/吨	4,308.98	4,038.44	270.54	▲	6.70%	
	中游(PTA、MEG)	PTA	元/吨	3,730.00	4,175.00	-445.00	▲	-10.66%	
		MEG	元/吨	3,905.00	4,200.00	-295.00	▲	-7.02%	
	下游(切片、涤纶)	半光切片(华东地区)	元/吨	8,200.00	8,200.00	0.00	■	0.00%	
		CCFEI	涤短	元/吨	6,100.00	6,430.00	-330.00	▲	-5.13%
			DTY	元/吨	8,150.00	8,450.00	-300.00	▲	-3.55%
			POY	元/吨	6,230.00	6,550.00	-320.00	▲	-4.89%
	价差	PTA-PX	元/吨	-578.98	136.56	-715.54	▲	-523.98%	
		PX-石脑油	元/吨	-1,841.02	-2,111.56	270.54	▲	-12.81%	
供需平衡	产量	原油(月累计)	万吨	10,995.30	9,409.20	1,586.10	▲	16.86%	
		石脑油(月累计)	万吨	2,055.70	1,755.00	300.70	▲	17.13%	
		聚酯	万吨	102.72	96.63	6.08	▲	6.30%	
	进出口	进口PX(国内)	万吨	119.41	129.23	-9.82	▲	-7.60%	
		进口原油(国内)	万吨	4,548.00	4,574.00	-26.00	▲	-0.57%	
		进口原油(美国)	千桶/日	6,412.00	6,238.00	174.00	▲	2.79%	
		进口成品油(美国)	千桶/日	2,299.00	1,971.00	328.00	▲	16.64%	
库存	PTA	天	9.00	9.00	0.00	■	0.00%		
国际	石脑油	CFR日本	美元/吨	305.38	425.38	120.00	▲	28.21%	
		FOB新加坡	美元/桶	34.00	45.71	11.71	▲	25.62%	
	PX	FOB韩国(溶剂级)	美元/吨	550.00	550.00	0.00	■	0.00%	
		CFR台湾	美元/吨	619.00	695.00	-76.00	▲	-10.94%	
		FOB韩国	美元/吨	599.00	675.00	-76.00	▲	-11.26%	
	PTA	CCFEI外盘	美元/吨	480.00	540.00	60.00	▲	11.11%	
	聚酯	CCFEI外盘(瓶片级)	美元/吨	740.00	795.00	55.00	▲	6.92%	
期货		单位	当期值	前次值	变化	幅度			
品种	PTA								
	CZC	TA2005	元/吨	3852.00	4286.00	-434.00	▲	-10.13%	
	主力成交持仓比	TA2005		1.05	0.60	0.44	▲	73.71%	
	多空持仓比观测	TA2005		0.87	0.84	0.03	▲	3.34%	
	主力基差	TA2005	元/吨	-103.00	-388.00	285.00	▲	-73.45%	
	波动率观测	近一周	%	32.04	15.08	16.97	▲	112.51%	
		近一月	%	24.54	14.90	9.64	▲	64.67%	
		近一年	%	24.64	24.21	0.43	▲	1.76%	
	纺织系相对强弱排名	3							
	季节性观测	3月份上涨概率66.67%, 下跌概率33.33%							
	交易所库存	仓单	注册仓单	张	130,241.00	111,407.00	18834.00	▲	16.91%
	持仓情况	国内持仓(前20名)	多头	手	429,980.00	465,059.00	-35,079.00	▲	-7.54%
空头			手	492,451.00	550,432.00	-57981.00	▲	-10.53%	
行业		单位	当期值	前次值	变化	幅度			
行业	行业估值								
	PE_TTM		倍	21.35	23.38	-2.03	▲	-8.68%	
	PB_LF		倍	1.86	2.04	-0.18	▲	-8.82%	
	RDE		%	3.58	2.80	0.78	▲	27.86%	
	行业指数								
	相对沪深300强弱		%	-2.84	3.06	-5.90	▲	192.90%	
	一周涨跌		%	-10.13	0.80	-10.93	▲	-1366.34%	
化工行业综合景气指数	预览值		101.50	101.40	0.10	▲	0.10%		

数据来源: wind 资讯, 前海期货

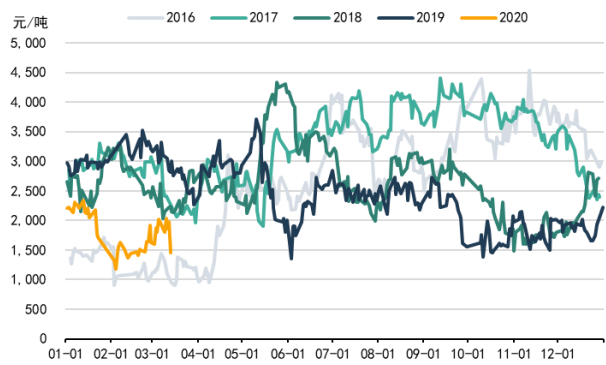
二、产业数据监测百图

棉花数据监测

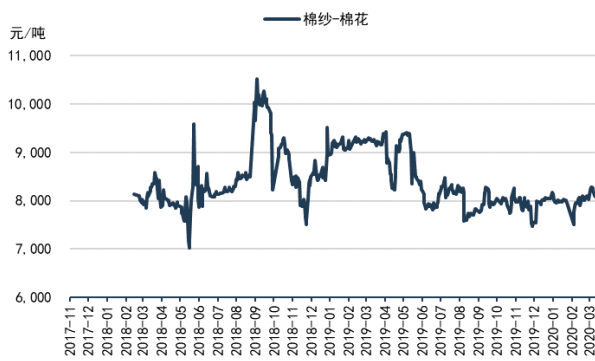
棉花基差走强



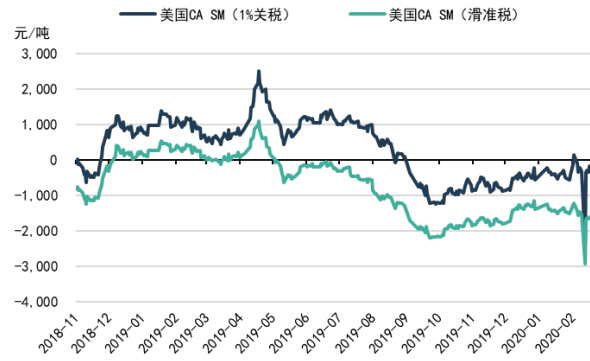
棉花盘面内外价差（不含税）小幅回落



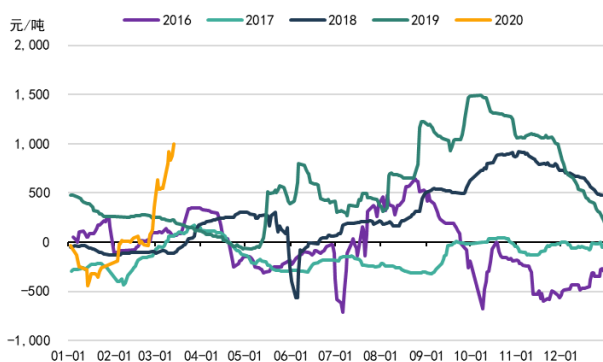
(棉) 纱(棉) 花价差走弱



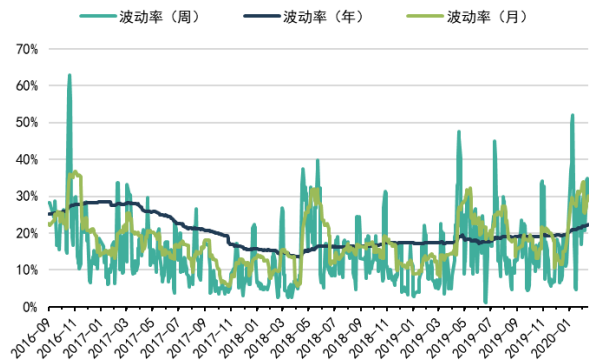
美棉进口利润回落



普梳 32S 棉纱加工利润回升

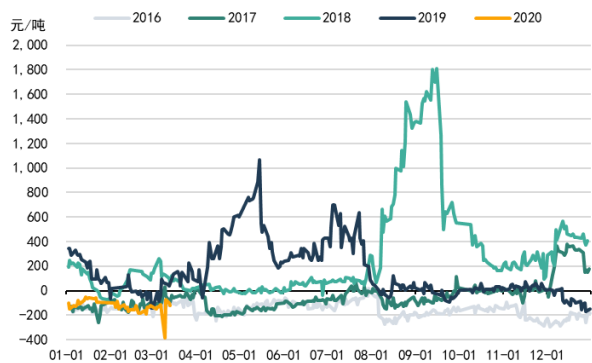


棉花主力周波动率回升

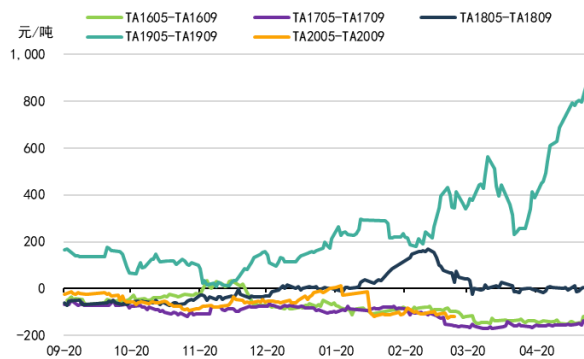


PTA 数据监测

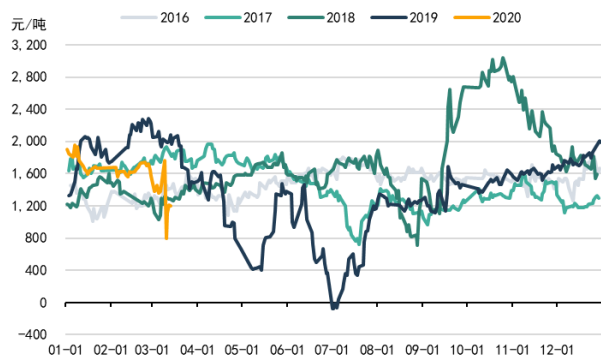
PTA 主力基差走弱



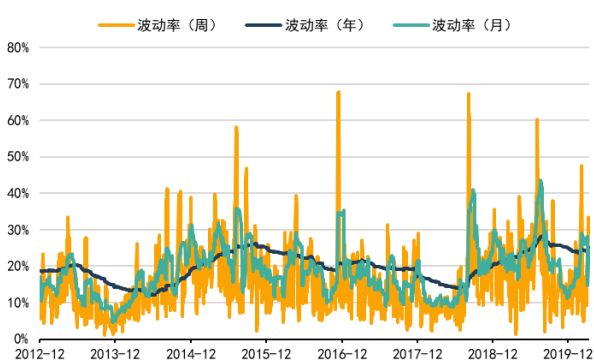
PTA05-09 跨月价差回落



PX-PTA 价差走弱



PTA 周度波动率回升



免责声明

本报告中的信息均源于公开资料，仅作参考之用。前海期货有限公司力求准确可靠，但对于信息的准确性、完整性不作任何保证。不管在何种情况下，此报告所载的全部内容仅作参考之用，不构成对任何人的投资建议，且前海期货有限公司不因接收人收到此报告而视其为客户，因根据本报告及所载材料操作而造成的损失不承担任何责任，敬请投资者注意可能存在的交易风险。

本报告版权归前海期货有限公司所有，任何机构和个人不得以任何形式翻版、复制和发布，亦不得作为诉讼、仲裁、传媒及任何单位或个人引用之证明或依据，或投入商业使用。

如遵循原文本义的引用、刊发，需注明出处为前海期货有限公司，且不得对本报告进行有悖原意的引用、删节和修改，并保留我公司一切权利。

关于我们

总部地址：深圳市前海深港合作区梦海大道 5033 号卓越前海壹号 A 栋 26 楼 08 单元

邮政编码：518052

全国统一客服电话：400-686-9368

网址：<http://www.qhfco.net>

