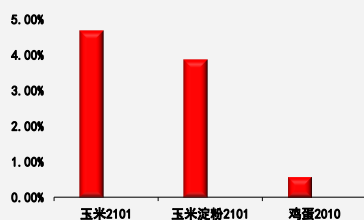




# 减产预期持续升温 玉米期价突破新高

板块  粮蛋

一周涨跌幅监测:



前海期货有限公司

投资咨询业务资格

投资研究中心

期货分析师: 吴鸿顺

电话: 021-68770091

邮箱: wuhongshun@qhfc.com.net

从业资格号: F3058252

期货分析师: 黄笑凡

电话: 021-68770091

邮箱: huangxiaofan@qhfc.com.net

从业资格号: F3037570

投资咨询号: Z0013258

## 核心观点

	短期趋势	短期波动率	长期方向	升贴水
玉米	▲▲	▲▲	▲▲	▲
淀粉	▲	▲	▲	▲
鸡蛋	▼	▲▲	▲▲	▼▼

	产量	利润	库存	消费
玉米	▼▼	▲▲	▼	▲
淀粉	▲	▲▲	▲	▼
鸡蛋	▲▲▲	▼▼	▲▲	▼▼

### 重点因素影响

玉米	东北产区遭遇台风, 单产受影响▲ 拍卖粮陆续流入市场, 工厂门前到车辆明显增加▼
淀粉	原料玉米现货价格回落, 成本支撑下降▼ 淀粉企业开工率下滑▼
鸡蛋	养殖利润尚可▲ 青年鸡存栏量过高, 鸡蛋产能充足▼▼ 终端消费恢复仍需时间▼

## 策略建议

- 玉米现货价格走弱, 关注临储玉米拍卖量和拍卖底价, 大麦高粱等替代品进口量。
- 玉米淀粉主力合约受原料玉米价格上涨小幅反弹, 但开工率回升和淀粉库存偏高, 压制了淀粉市场需求, 短期建议观望为主, 关注淀粉企业库存去化情况。

## 风险提示

- 1) 中美谈判;
- 2) 草地贪夜蛾虫害影响

## 一、产业核心数据观测

玉米产业核心数据观测 (玉米、玉米淀粉)			更新日期: 20200913			前海期货 QIANHAI FUTURES	
现货		单位	当期值	前次值	变化	幅度	
<b>国内</b>							
<b>现货价格</b>							
港口平仓价	大连港	元/吨	2250.00	2250.00	0.00	0.00%	
	锦州港	元/吨	2250.00	2230.00	20.00	0.90%	
深加工采购价	山东诸城	元/吨	2330.00	2340.00	-10.00	-0.43%	
	黑龙江华润	元/吨	1700.00	1700.00	0.00	0.00%	
南北港口理论贸易利	锦州港-蛇口港	元/吨	#N/A	#N/A	#N/A	#N/A	
<b>进出口</b>							
进口	进口量	吨	910000.00	880000.00	30000.00	3.41%	
	进口利润	元/吨	550.56	555.28	-4.71	-0.85%	
出口	出口量	吨	#N/A	#N/A	#N/A	#N/A	
<b>库存</b>							
库存	港口总库存	万吨	322.00	285.30	36.70	12.86%	
	库存/消费		0.69	0.69	0.00	0.00%	
<b>需求</b>							
饲料: 生猪养殖需求	生猪存栏量	万头	19457.00	19075.00	382.00	2.00%	
	生猪养殖利润: 自繁自养	元/头	2496.19	2524.02	-27.83	-1.10%	
	生猪养殖利润: 外购仔猪	元/头	981.32	1003.52	-22.20	-2.21%	
	猪料比价		13.44	13.59	-0.15	-1.10%	
饲料: 鸡禽养殖需求	蛋鸡养殖利润	元/羽	28.26	25.10	3.16	12.59%	
饲料: 替代品	大麦进口量	万吨	41.00	50.00	-9.00	-18.00%	
	大麦价格	美元/吨	228.77	241.89	-13.12	-5.42%	
工业: 玉米淀粉	出厂价: 河北	元/吨	2760.00	2760.00	0.00	0.00%	
	淀粉消费量: 淀粉糖	万吨	119.00	117.00	2.00	1.71%	
	淀粉消费量: 造纸	万吨	25.00	25.00	0.00	0.00%	
工业: 酒精	出厂价: 黑龙江	元/吨	5600.00	5700.00	-100.00	-1.75%	
工业: 玉米蛋白粉	出厂价: 黑龙江	元/吨	3960.00	3960.00	0.00	0.00%	
工业: DDGS	进口量	吨	12270.12	4596.32	7673.80	166.96%	
	现货平均价	元/吨	2144.17	2167.50	-23.33	-1.08%	
工业: 味精	出口量	吨	3294.15	980.98	2313.17	235.80%	
<b>国际</b>							
<b>供需情况</b>							
全球	现货价格	美元/蒲式耳	4.16	4.07	0.09	2.21%	
	产量	百万吨	1123.62	1123.45	0.17	0.02%	
	期末库存	百万吨	320.54	320.09	0.45	0.14%	
<b>期货</b>							
<b>玉米</b>							
主力合约价格	DCE	元/吨	2398.00	2296.00	102.00	4.44%	
	CBOT	美分/蒲式耳	360.00	357.00	3.00	0.84%	
成交持仓比观测	成交/持仓		0.57	0.69	-0.12	-17.68%	
多空持仓比观测	CBOT玉米非商业持仓		1.36	1.25	0.11	9.03%	
	CBOT玉米商业持仓		0.94	0.96	-0.02	-1.70%	
主力基差观测	现货-期货	元/吨	#N/A	-70.00	#N/A	#N/A	
波动率观测	近一周		17.72%	0.92%	16.79%	1819.45%	
	近一月		15.22%	15.82%	-0.60%	-3.78%	
	近一年		12.07%	11.81%	0.26%	2.22%	
强弱观测	谷物板块相对强弱排名 (数字越大越强)			9			
	上下游相对强弱			玉米较强			
季节性观测	本月上漲概率			53.33%			
<b>玉米淀粉</b>							
主力合约价格	DCE	元/吨	#N/A	2635.00	#N/A	#N/A	
成交持仓比观测	成交/持仓		1.30	1.63	-0.33	-20.37%	
主力基差观测	现货-期货	元/吨	#N/A	15.00	#N/A	#N/A	
波动率观测	近一周		22.21%	12.88%	9.34%	72.51%	
	近一月		19.74%	17.74%	2.00%	11.30%	
	近一年		13.41%	13.13%	0.27%	2.08%	
强弱观测	农副产品板块相对强弱排名 (数字越大越强)			0			
季节性观测	本月上漲概率			25.00%			

数据来源: wind 资讯, 前海期货

**养殖产业核心数据观测 (生猪、鸡蛋)**

更新日期:20200913

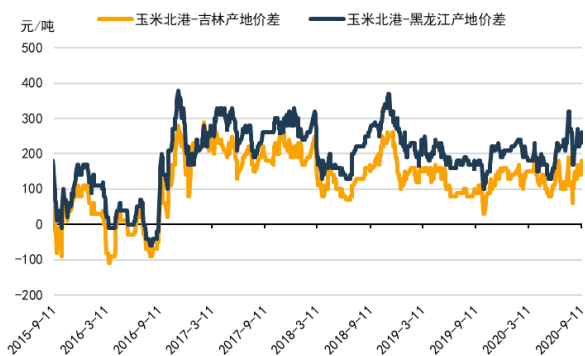
现货		单位	当期值	前次值	变化	幅度
<b>国内</b>						
<b>现货价格</b>						
生猪现货价格	辽宁	元/千克	34.70	35.30	-0.60	▶ -1.70%
	河南	元/千克	35.40	35.94	-0.54	▶ -1.50%
	四川	元/千克	37.80	39.00	-1.20	▶ -3.08%
	河南	元/千克	37.51	38.50	-0.99	▶ -2.57%
	广州	元/千克	38.40	39.38	-0.98	▶ -2.49%
	南北价差	元/千克	3.70	4.08	-0.38	▶ -9.31%
鸡蛋现货价格	主产区	元/千克	7.26	7.04	0.22	▶ 3.13%
	主销售	元/千克	8.26	8.18	0.08	▶ 0.98%
	产销区价差	元/千克	0.50	0.57	-0.07	▶ -12.28%
<b>利润</b>						
养殖利润	猪料比		17.25	16.56	0.69	▶ 4.17%
	自繁自养	元/头	2596.12	2420.80	175.32	▶ 7.24%
	外购仔猪	元/头	1410.30	1293.43	116.87	▶ 9.04%
	蛋鸡养殖利润	元/羽	-11.28	-20.49	9.21	▶ -44.95%
<b>库存</b>						
库存	生猪存栏	万头	#N/A	#N/A	#N/A	#N/A
	母猪存栏	万头	#N/A	#N/A	#N/A	#N/A
屠宰量	生猪定点屠宰企业屠宰量	万头	1327.10	1385.21	-58.11	▶ -4.20%
	屠宰场库容率: 禽类	%	72.00	70.00	2.00	▶ 2.86%
	屠宰场开机率: 禽类	%	83.00	83.00	0.00	▶ 0.00%
<b>需求</b>						
进口量	猪肉	千克	424494919.00	391142063.00	33352856.00	▶ 8.53%
	禽肉	吨	#N/A	134532.00	#N/A	#N/A
肉类替代品	冻牛肉	吨	#N/A	172724.00	#N/A	#N/A
	羊肉	吨	#N/A	34203.00	#N/A	#N/A
<b>国际</b>						
<b>供需情况</b>						
全球猪肉	产量	千吨	95978.00	101995.00	-6017.00	▶ -5.90%
	需求	千吨	95345.00	100939.00	-5594.00	▶ -5.54%
	期末库存	千吨	828.00	861.00	-33.00	▶ -3.83%
全球鸡蛋	产量	百万打	9248.00	9447.50	-199.50	▶ -2.11%
	需求	百万打	7820.60	8017.10	-196.50	▶ -2.45%
	期末库存	百万打	130.00	108.70	21.30	▶ 19.60%
<b>期货</b>						
<b>品种</b>						
<b>鸡蛋</b>						
主力合约价格	DCE	元/500千克	3384.00	3352.00	32.00	▶ 0.95%
成交持仓比观测	成交/持仓		1.57	1.47	0.10	▶ 6.62%
交易所库存	注册仓单	手	#N/A	#N/A	#N/A	#N/A
主力基差观测	现货-期货		566.00	448.00	118.00	▶ 26.34%
波动率观测	近一周		0.27	0.18	0.09	▶ 50.38%
	近一月		0.00	0.00	0.00	▶ -13.97%
	近一年		0.45	0.45	0.00	▶ 0.00%
强弱观测	上下游相对强弱			鸡蛋较弱		
季节性观测	本月上涨概率			40.00%		

数据来源: wind 资讯, 前海期货

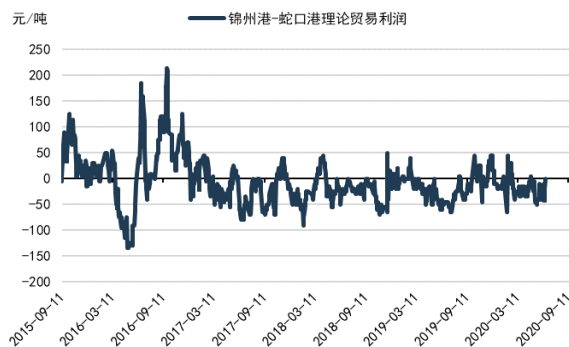
## 二、产业数据监测百图

### 玉米数据监测

#### 玉米地区价差



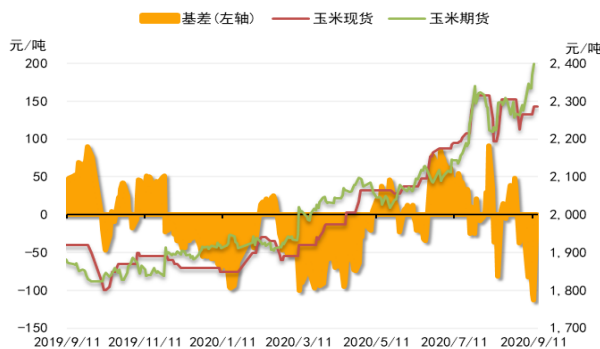
#### 锦州-蛇口港口理论贸易利润



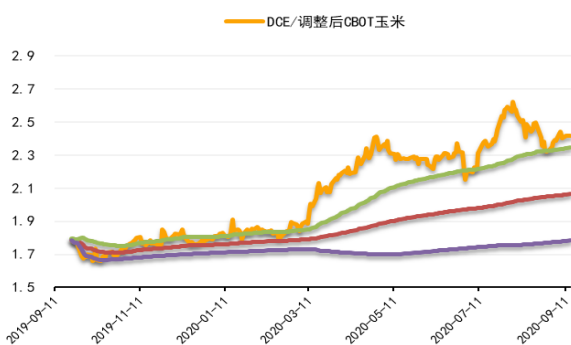
#### 南北库存走势止降回升



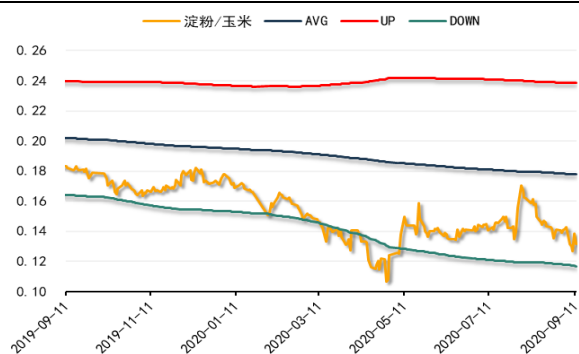
#### 玉米基差持续走强



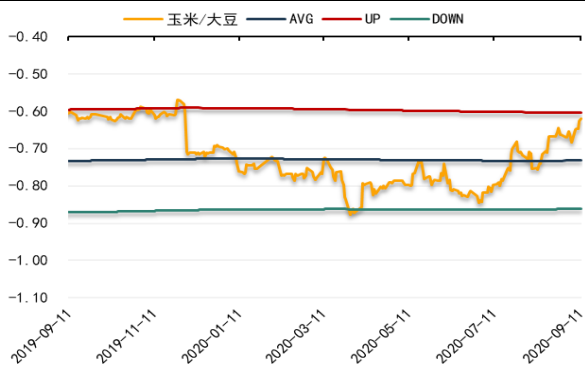
#### 玉米期货内外盘价比大幅扩大



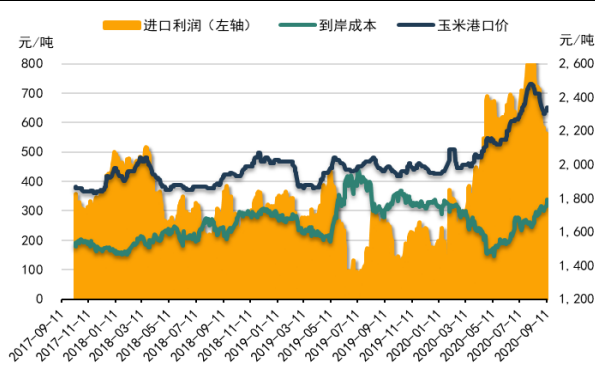
#### 淀粉与玉米价比持续回落



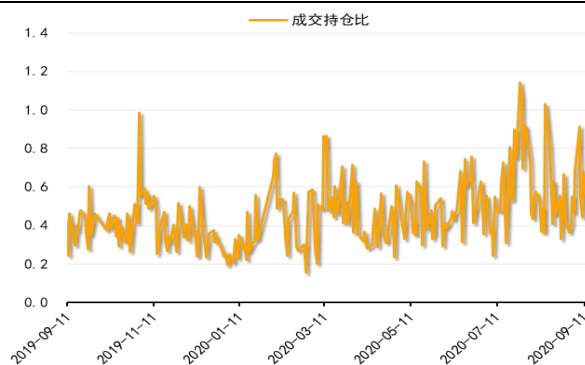
### 玉米相对大豆比值回升



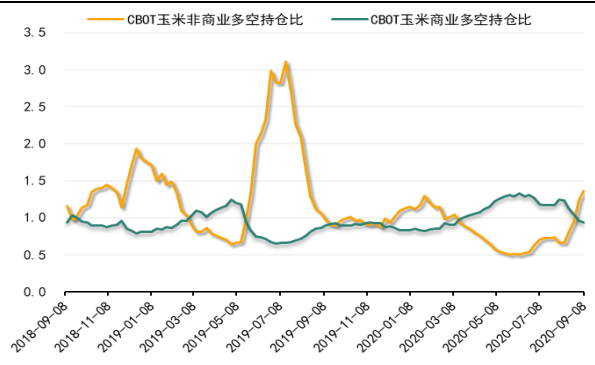
### 玉米进口利润扩大



### 玉米期货成交持仓比回落



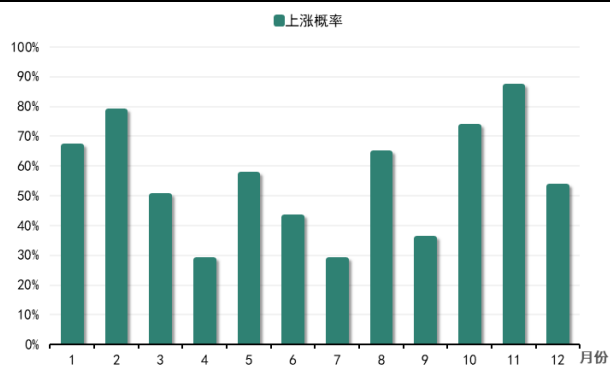
### CBOT 玉米非商业多空持仓比重减少



### 谷物板块相对其他板块偏强

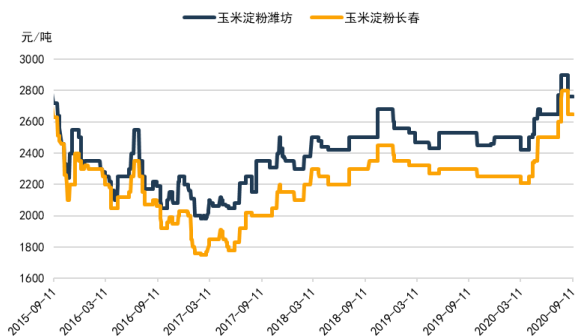


### 玉米9月季节性上涨概率偏低

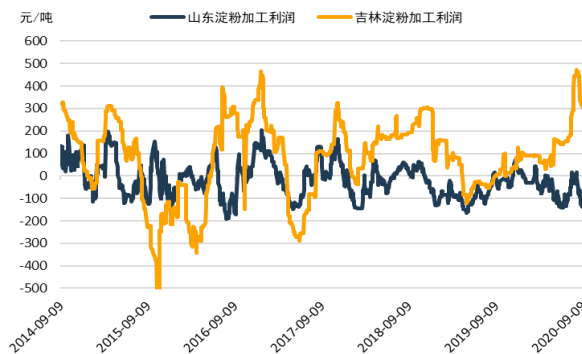


玉米淀粉数据监测

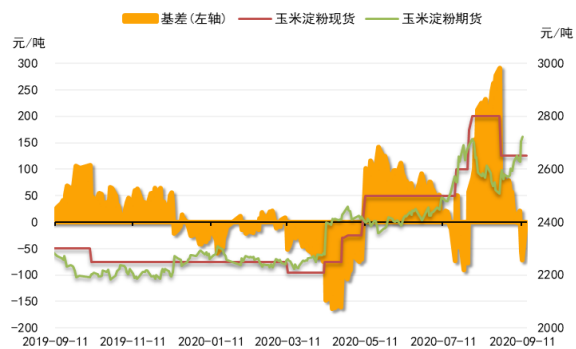
玉米淀粉现货价格全线下挫



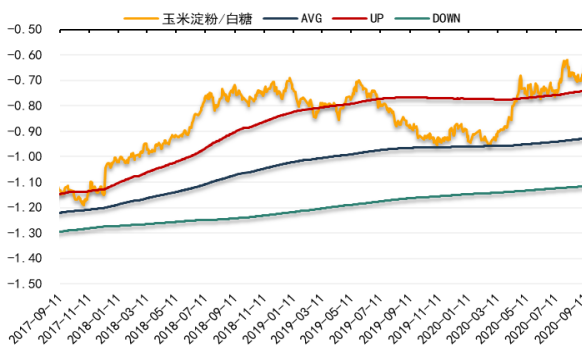
吉林长春玉米淀粉利润回落



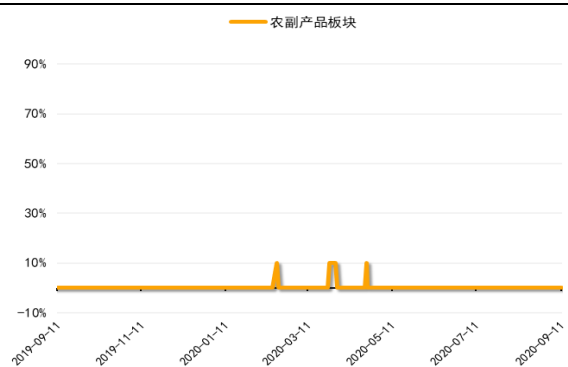
玉米淀粉基差走强



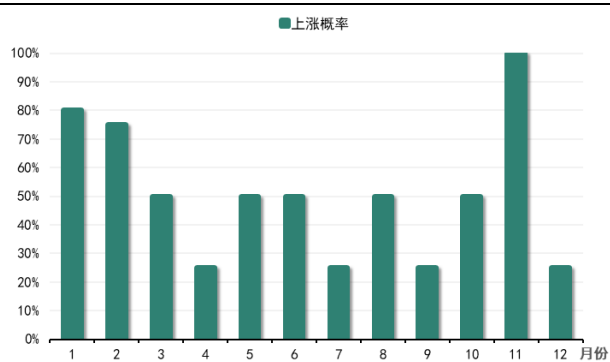
淀粉相对白糖偏强



农副产品板块相对其他板块偏弱

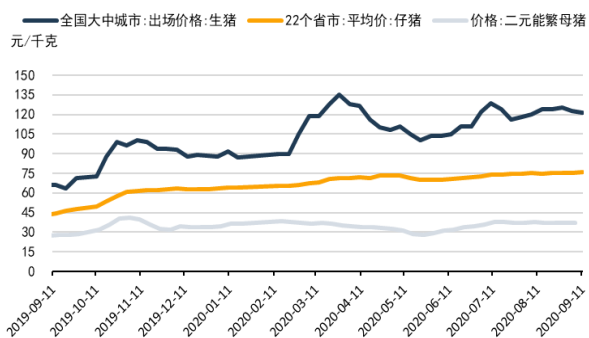


玉米淀粉9月价格季节性上涨概率偏低

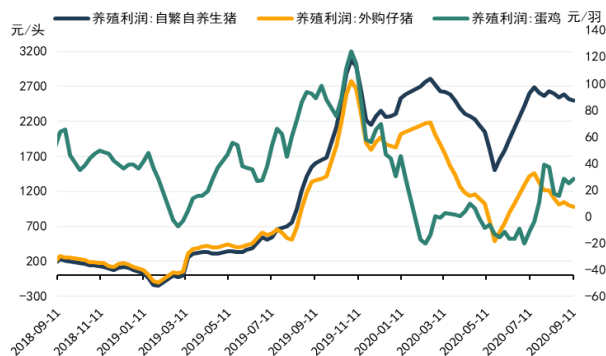


生猪数据监测

生猪现货价格维持高位



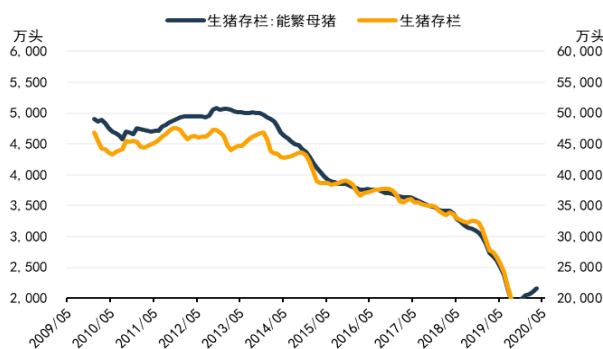
生猪养殖利润大幅反弹



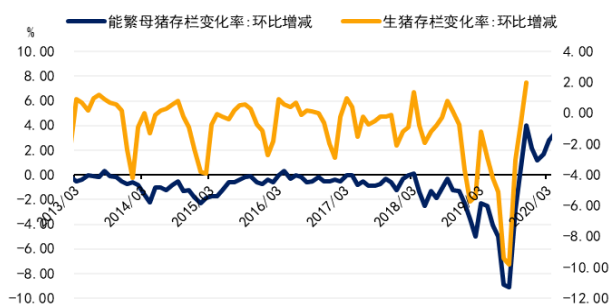
猪粮比价反弹



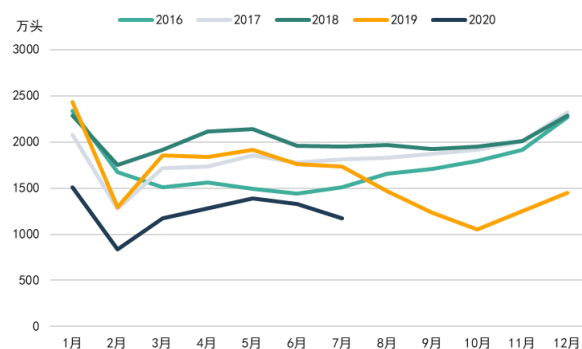
生猪，能繁母猪存栏量企稳



生猪存栏环比持续回升

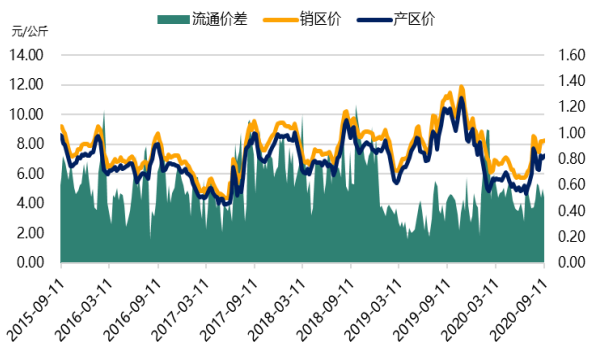


生猪定点屠宰企业屠宰量稳步回升

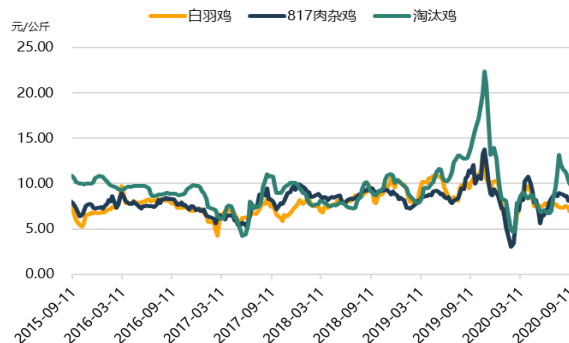


鸡蛋数据监测

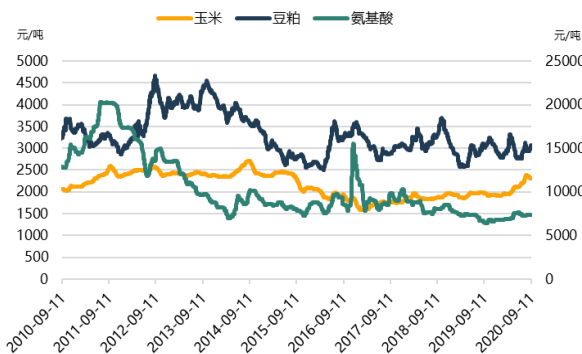
鸡蛋产销区价格回升



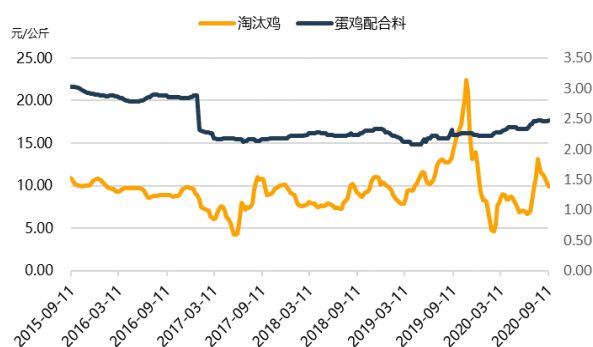
禽类现货价格



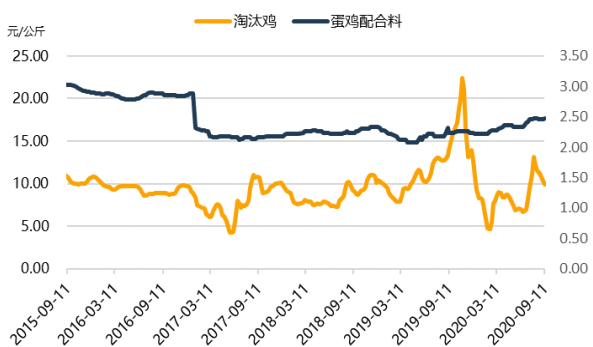
蛋鸡养殖成本下降



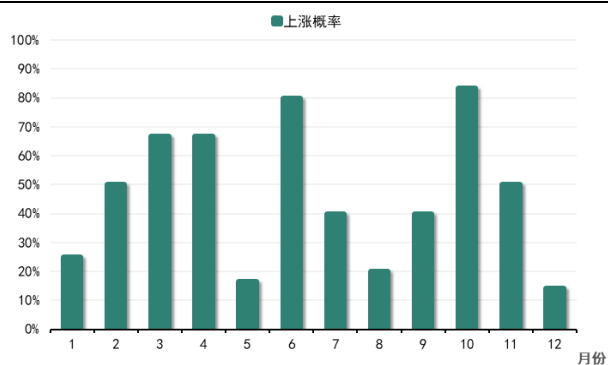
蛋鸡养殖成本下降



鸡蛋基差走弱



鸡蛋9月价格季节性上涨概率偏低





## 免责声明

本报告中的信息均源于公开资料，仅作参考之用。前海期货有限公司力求准确可靠，但对于信息的准确性、完整性不作任何保证。不管在何种情况下，此报告所载的全部内容仅作参考之用，不构成对任何人的投资建议，且前海期货有限公司不因接收人收到此报告而视其为客户，因根据本报告及所载材料操作而造成的损失不承担任何责任，敬请投资者注意可能存在的交易风险。

本报告版权归前海期货有限公司所有，任何机构和个人不得以任何形式翻版、复制和发布，亦不得作为诉讼、仲裁、传媒及任何单位或个人引用之证明或依据，或投入商业使用。

如遵循原文本义的引用、刊发，需注明出处为前海期货有限公司，且不得对本报告进行有悖原意的引用、删节和修改，并保留我公司一切权利。

## 关于我们

**总部地址：**深圳市前海深港合作区梦海大道 5033 号卓越前海壹号 A 栋 26 楼 08 单元

**邮政编码：**518052

**全国统一客服电话：**400-686-9368

**网址：**<http://www.qhfco.net>

